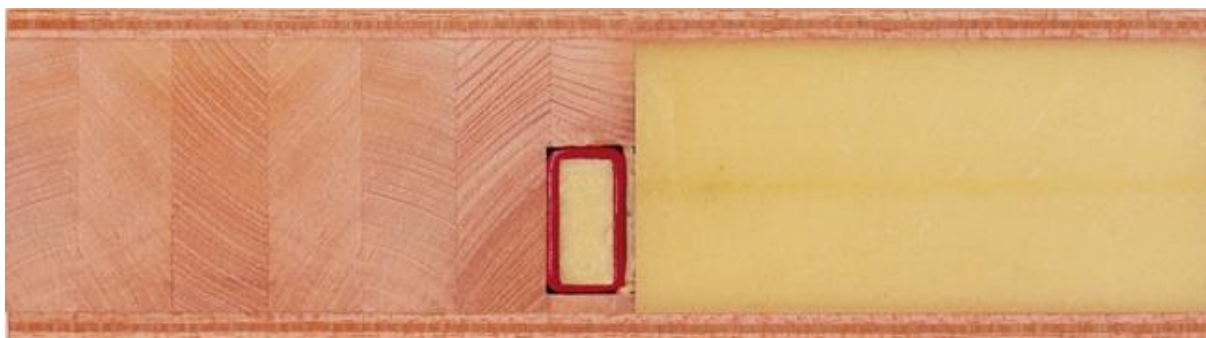


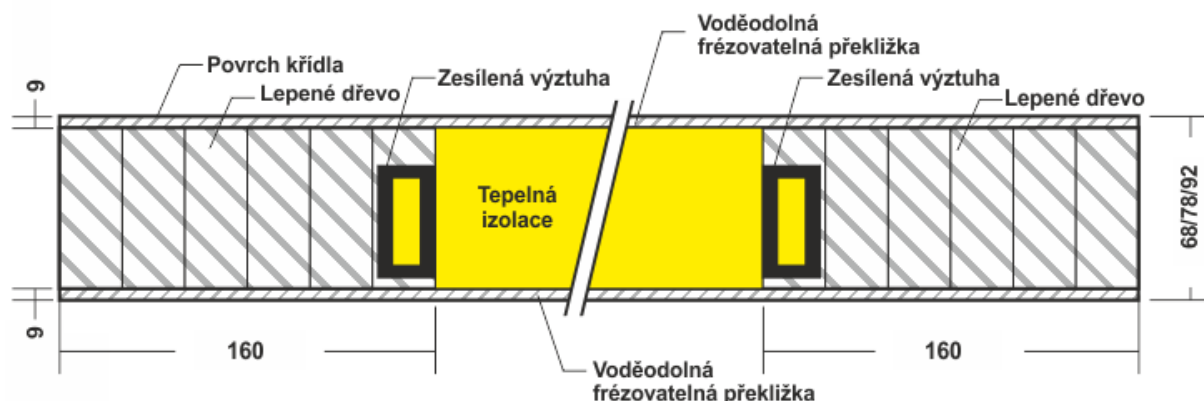
TECHNICKÝ LIST DVEŘNÍCH KŘÍDEL

Dveřní křídlo **STANDARD**

Použití: frézování do plochy, případně hladké



Jedná se o polotovár pro výrobu hladkého dveřního křídla. Výrobek je tvořen speciálně vrstveným panelem s rámem z masivního dřeva. Proti průhybu obsahuje tvrzenou ocelovou výtuhu. Izolační jádro je vyplněno tepelnou izolací bez tepelných mostů. Jednotlivé části panelu jsou slepeny polyuretanovým lepidlem, které zajišťuje perfektní tvarovou stálost a odolnost vůči rozlepení. Křídla lze zkracovat, ale v dřevě většině je vyrábíme na míru. Povrch křídla tvoří 9 mm voděodolná frézovatelná překližka s okrasnou dýhou. Do překližky je možné 3-5 mm hloubkového frézování. Povrch křídla se může barevně upravovat, například lazurou apod.



Rám křídla: Celé křídlo lemuje po obvodě rám o šířce 160 mm.

Izolace jádra: Tvoří ji tepelná izolace vyráběná technologií PIR s napěňovadlem bez freonů (ekologicky šetrná výroba). Případný odpad je běžně recyklovatelný.

Zesílená výtuha: Tvrzená ocelová výtuha, napomáhá k tvarové stabilitě výrobku.

Povrch křídla: Tvoří ho voděodolná frézovatelná překližka s okrasnou dýhou. Dýhovaná překližka má tloušťku 9 mm.

Broušení: Vždy po létech, brusným papírem o minimální zrnitosti P 150, podle doporučení vašeho dodavatele barev.

Povrchovou úpravu dveřních křidel (zvláště po frézování) konzultujte s vaším dodavatelem barev.

Při frézování vzniknou různé savé povrchy, které je potřeba před nanášením barev rozdílně upravit.

Tepelná izolace a tlumení hluku:

Tloušťka dveří v mm	68 mm	78 mm	92 mm
Tepelná izolace $U=[W/(m^2.K)]$	0.80	0.74	0.68
Tlumení hluku v dB	30	35	40

UPOZORNĚNÍ:

- **Mírná točivost nebo zakřivení vláken, případně nedokonalost vrchní dýhy (jemné rozdíly v barvě, možné mezery mezi vlákny do 10% z celkové plochy) není důvodem k reklamaci. Jedná se o přirozenou strukturu dřeva.**
- **Tolerance průhybu křídla do výšky 2000 mm max. 3 mm, do výšky 2500 mm max. 4 mm.**
- **Tolerance tloušťky, šířky a výšky ± 1 mm**
- **Skladování na pevném podkladu, ve vodorovné poloze, zakryté, při teplotě 16-18°C a vlhkosti 60%. Pozor na poškrábání dýhy.**
- **Polotovary splňují podmínky pro výrobu vchodových dveří (vnitřní prostředí do + 30°C, relativní vlhkost vzduchu 55%, vnější prostředí do -15°C, relativní vlhkost bez omezení).**

POZNÁMKA: Nedoporučuje se použití v místech, kde jsou dveře vystaveny extrémnímu klimatickému namáhání z důvodu narušení především rozměrové stálosti. Za takové prostředí jsou považovány např. předsíň s topnými tělesy v těsné blízkosti dveří nebo s podlahovým vytápěním hned za dveřním prahem. Doporučuje se montáž dveřního křídla až po mokrých procesech na stavbě (z důvodu velké vlhkosti). Nad dveřmi doporučujeme umístit přístřešek (přímé sluneční záření škodí jak nátěru, tak i materiálu). Při dodržení těchto podmínek, by měla být funkčnost dveří bezproblémová.